

機能も、操作も、価格もシンプルに。



イージーウェブ
EGwebプロ

見積りガイド・見積りガイド塗装編 見積書作成サービス

見積書の作成（編集・保存）から印刷まで、
すべてEGwebプロにおまかせください！



EGwebプロ 3つのシンプル



機能がシンプル

事故車修理見積書作成に必要な機能だけに特化し、無駄を省きました。多機能過ぎて使いこなせないという悩みを解消します。



操作がシンプル

イラストからの部品選択など、直感的で迷わないから、操作性が良く業務効率が向上します。



価格がシンプル

必要な機能に特化したシンプルなシステムだからこそ、この低価格を実現できました。

1ヵ月当たり、わずか 9,350円。圧倒的なコストパフォーマンスで工場の利益に貢献します。

年間データ利用料金
112,200円（税込）

シンプルだけど機能は充実



約1,500車種を収録

事故車見積りに必要な指数や部品を掲載。
※輸入車・トラックは含まれていません。



指数テーブルマニュアル+ 車種別編・指数テーブルを収録

標準的・基本的な各作業条件や作業範囲を確認でき、車種別編と併せて確認することで、よりモレのない見積り作成が可能です。

※車種別編・指数テーブルの収録データは2002年10月発行以降の車種になります。



車種データは毎月自動更新

毎月、新規収録車種のデータや部品価格が自動でアップデート。

必要な機能 シンプルだから使いやすい！

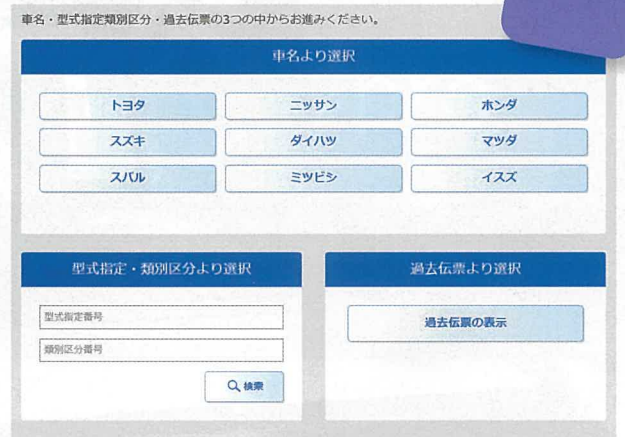
①初期設定の入力



便利機能

钣金・塗装それぞれの対応単価を入力することで、技術料を自動計算。さらに、塗装材料費の算出に必要な材料費率・材料費用単価の設定、10円未満の端数処理や値引き設定の有無、よく使用する部品及び作業などの付加項目、帳票に表示される会社情報やメモを登録できます。

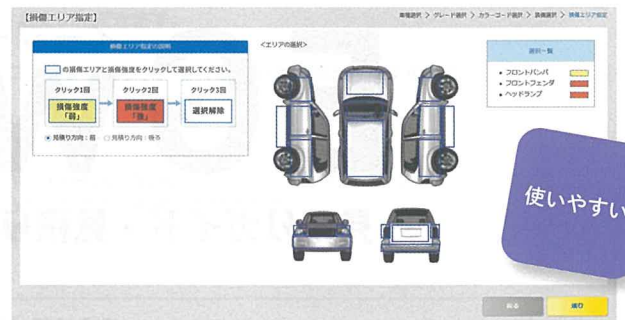
②車両の選択



探しやすい

車名からの選択はもちろん、車検証や現車が手元にある場合は、型式指定・類別区分からも検索可能。続いて車種、グレード、カラーコードを選択。グレードが不明な場合は、「グレード検索」機能から各カーメーカーの検索画面へ移動して、正確な情報を確認できます。

③損傷エリア・損傷強度の選択



使いやすい

損傷エリアと損傷強度（強/弱）を選択することで、次の钣金画面で、選択内容に応じた必要部位が優先的に表示されます。さらに見積り方向（前/後）を選択すれば、部位の表示順も切り替わります。

能を厳選!

4 作業と部品の選択

見つけやすい



イラスト番号または作業や部品一覧の名称から選択できます。続いて内板骨格、外板钣金に画面を切り替えると、必要な修正箇所を選択できます。

5 塗装作業の選択

ていねいに選択



塗装条件(カラーコード、塗料・塗膜、割増項目など)を確認します。その後、バンパ/外板パネル、内板骨格、付加数値の各画面に切り替えることで、補修内容や必要な指数値の選択ができます。一部車種では、アンダーコートや防錆剤の塗布箇所が確認できます(※トヨタ車除く)。また、最新のカラークリヤー割増も対応済みです。

6 選択項目の確認・編集

編集できる



これまでに選択した項目が一覧で確認できます。また編集機能を使用して、部品番号、数量、部品価格、指数、技術料が変更できます。さらに、行追加機能により、初期設定で登録した付加項目や任意の部品、作業を追加することができ、行の移動も簡単に行えます。

7 伝票情報の入力・編集

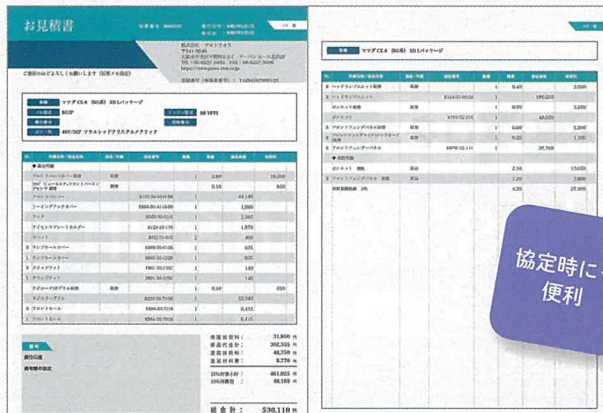
気が利く



伝票種別は、見積書や請求書などの用途に応じて変更が可能。また、修理料金の値引きや顧客名の入力に加え、必要に応じて備考欄にコメントを追加したり、振込口座情報などを入力することができます。さらに型式指定・類別区分、初年度登録、走行距離、トリムNo.の入力欄もあります。

8 帳票画面の閲覧・印刷

協定時にも便利



帳票の車種情報欄は、従来通りのシンプルな表示に加え、型式指定・類別区分、初年度登録、トリムNo.などの詳細表示にも対応。またFAX送信時にも見やすいモノクロとカラーのフォーマットが選択できます。保存した見積りデータはPDF形式に変換して印刷可能。推奨ソフトであるAdobe Acrobat Reader(無料)をインストールすることで、閲覧・印刷、別途お使いのパソコンへの保存ができます。

※プリンター、用紙、インク等、印刷環境の設定はお客様でご用意いただけます。パソコンでのご利用を推奨いたします。

※推奨以外のフリーソフトでも閲覧・印刷は可能ですが、動作の保証はできません。

9 過去伝票の表示

保存と編集も



伝票は最大200件まで保存可能で、201件を超えると最も古いデータから順に削除されます。再編集も可能ですが、部品価格等は作成月のデータのままとなり、修正が必要な場合は手入力に変更することができます。

EGwebプロをいますぐ

無料 体験!

EGwebプロをお試しいただけます。

<https://mitsumoriguide.net/pro>

または 、[ログイン-EGwebプロ見積りガイドweb版をクリック。](#)

ID : guest パスワード : guest と入力してログインしてください。

※デモ版の閲覧は1車種のみです。また、指数テーブルマニュアル及び車種別編・指数テーブルは閲覧できません。

- ・データライセンス期間は、2026年7月1日～2027年の6月30日までの1年間です。
- ・ライセンス有効期限は、利用開始月に関わらず毎年6月30日となります。
- ・利用開始月による月割り料金設定があります。詳しくはお問い合わせください。
- ・お申し込み月の翌月が【開始月】となります。
- ・お申し込みは毎月25日までをお願いいたします。手続きの都合上、26日以降は翌月受付分とさせていただきます。
- ・1つのライセンス（アカウント）で複数の端末からの同時使用（ログイン）はできません。
- ・インターネットにつなげて閲覧いただけますので、インターネット環境とつながる機種（パソコンやタブレット）でのご利用が必須となります。パソコン及びタブレットで閲覧する仕様のため、スマートフォンでの閲覧はおすすめできません。

【推奨環境】

Webブラウザ（インターネット閲覧用のアプリケーション）Microsoft Edge、Google Chrome、Firefox、Safari

※タブレット端末、パソコンを問わず、インターネットが閲覧できる環境において、上記のWebブラウザでご利用いただけます。

・1車種当たりのデータ通信料の目安はセダンタイプの乗用車で約30MBです。インターネット通信料はお客様のご負担となります。

お問い合わせ・ご注文は、お近くの塗料・機械工具販売店もしくは弊社までお願い致します。



[ホームページ]
<https://www.proto-rios.co.jp/>



[Mobiria]
<https://mobiria.jp>



[BSRweb]
<https://bsrweb.jp/>